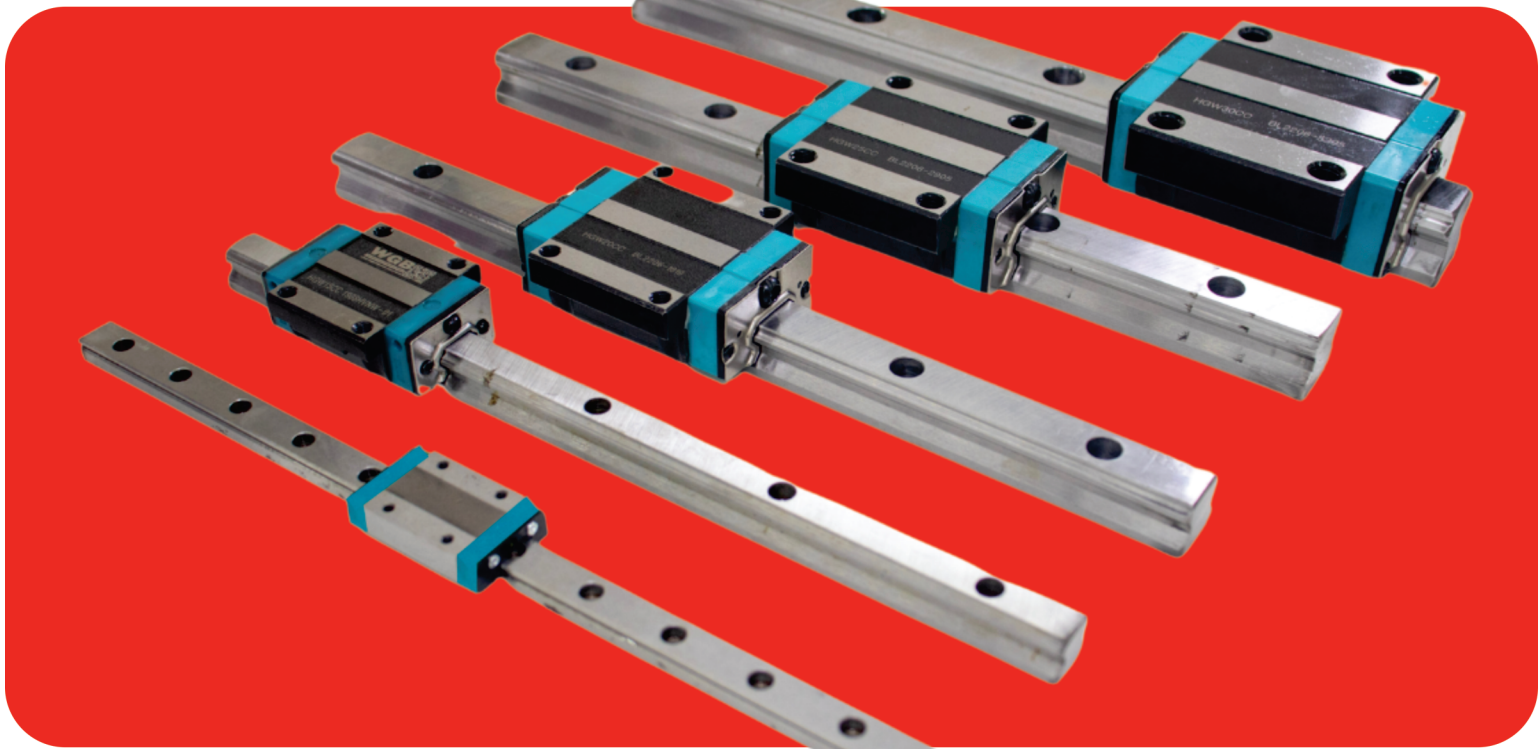




**WGB**  
Automação Industrial



# Guias Lineares

## Especificações técnicas

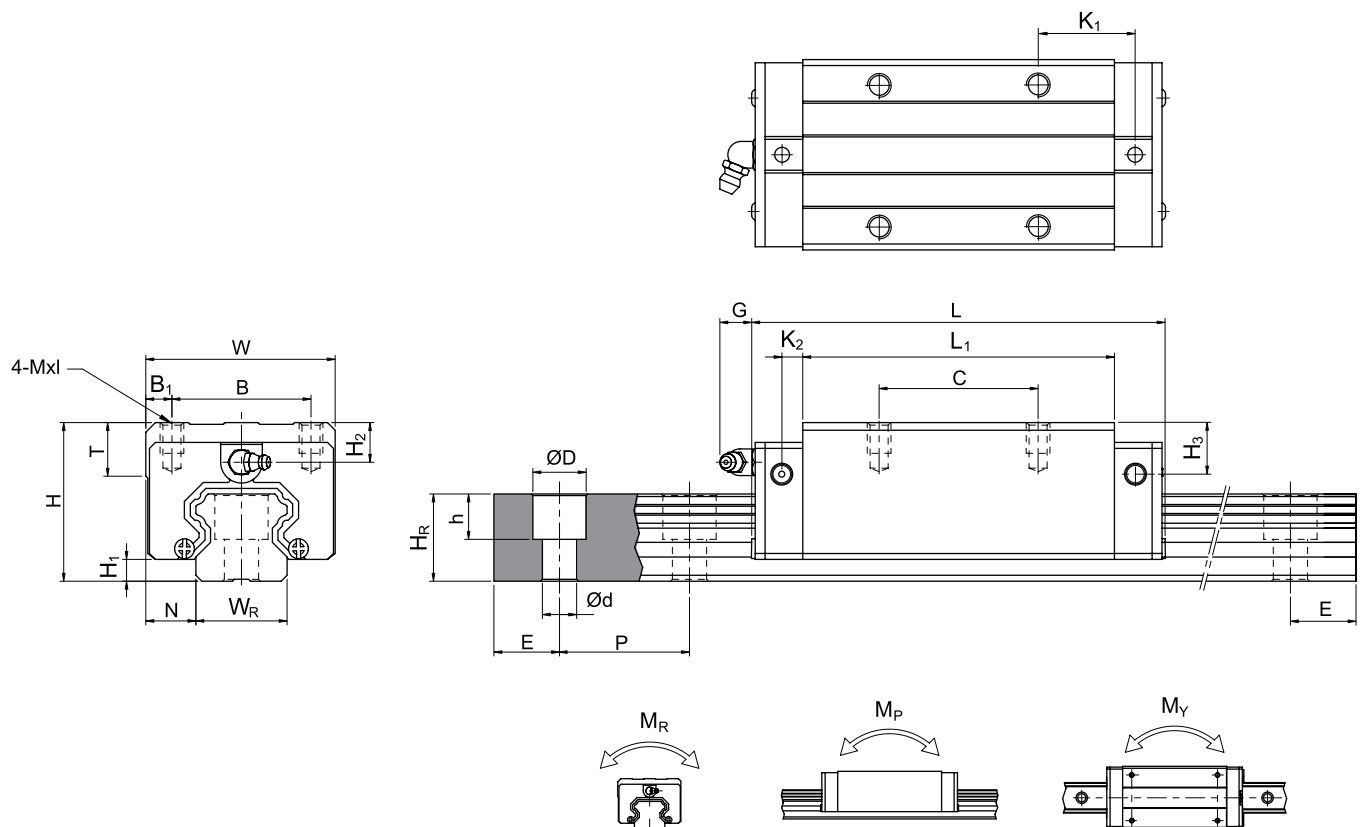
[WWW.WGBAUTOMACAO.COM.BR](http://WWW.WGBAUTOMACAO.COM.BR)

## 2-1-13 Dimensões para a Série WG

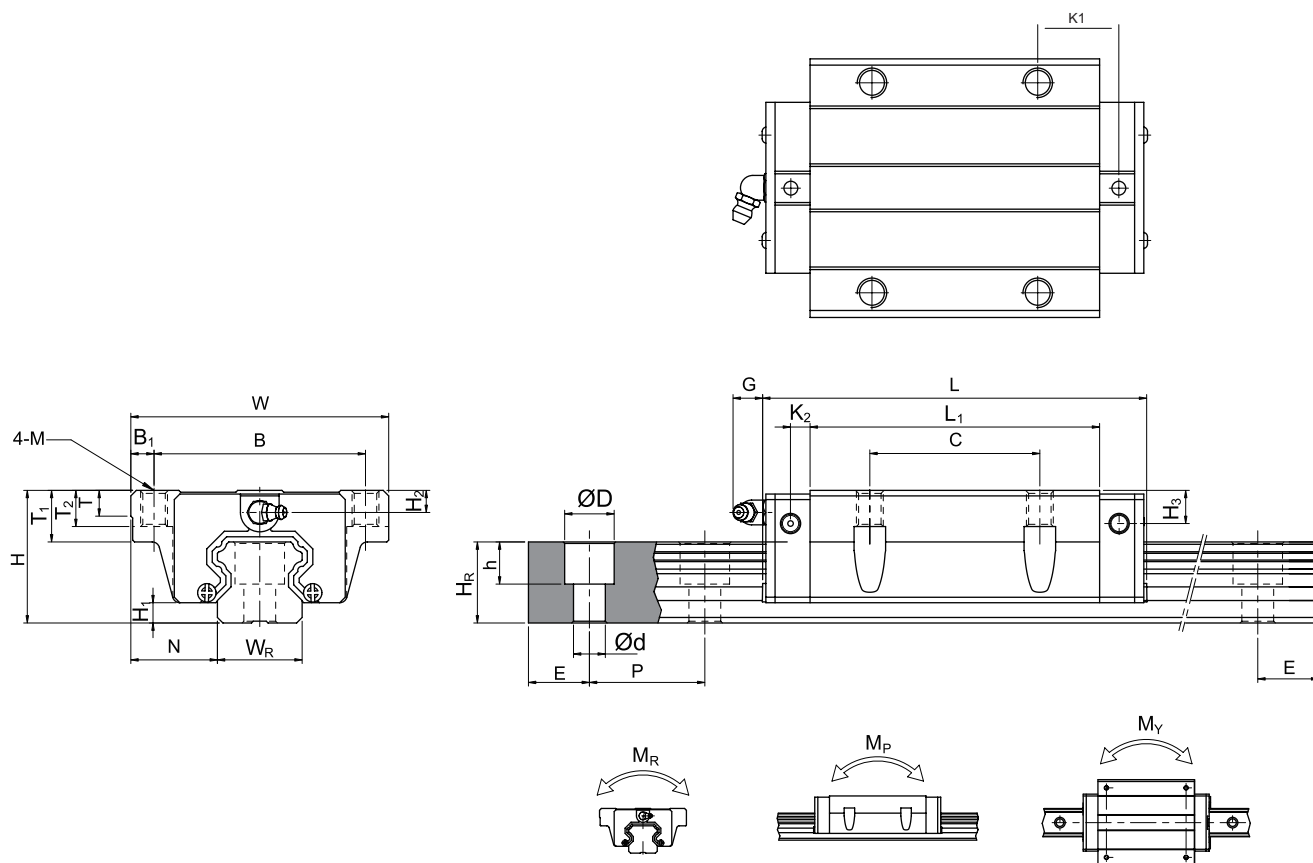
## 1) WGH-CA/WGH-HA

Número do modelo	Dimensões da montagem (mm)			Dimensões do bloco (mm)														Dimensões do trilho (mm)										Parafuso de montagem para o trilho (mm)	Capacidade de carga dinâmica básica C (kN)	Capacidade de carga estática básica C <sub>0</sub> (kN)	Momento nominal estático			Peso	
	H	H <sub>1</sub>	N	W	B	B <sub>1</sub>	C	L <sub>1</sub>	L	K <sub>1</sub>	K <sub>2</sub>	G	MxI	T	H <sub>2</sub>	H <sub>3</sub>	W <sub>R</sub>	H <sub>R</sub>	D	h	d	P	E	M <sub>R</sub>	M <sub>P</sub>	M <sub>Y</sub>	Bloco				Trilho				
	kg	kg/m	kg	kg	kg	kg	kg	kg	kg	kg	kg	kg	kg	kg	kg	kg	kg	kg	kg	kg	kg	kg	kg	kg	kg	kg	kg				kg	kg			
WGH15CA	28	4.3	9.5	34	26	4	26	39.4	61.4	10	4.85	5.3	M4x5	6	7.95	7.7	15	15	7.5	5.3	4.5	60	20	M4x16	14.7	23.47	0.12	0.10	0.10	0.18	1.45				
WGH20CA	30	4.6	12	44	32	6	36	50.5	77.5	12.25	6	12	M5x6	8	6	6	20	17.5	9.5	8.5	6	60	20	M5x16	27.1	36.68	0.27	0.20	0.20	0.30	2.21				
WGH20HA							50	65.2	92.2	12.6															32.7	47.96	0.35	0.35	0.35	0.39					
WGH25CA	40	5.5	12.5	48	35	6.5	35	58	84	15.7	6	12	M6x8	8	10	9	23	22	11	9	7	60	20	M6x20	34.9	52.82	0.42	0.33	0.33	0.51	3.21				
WGH25HA							50	78.6	104.6	18.5															42.2	69.07	0.56	0.57	0.57	0.69					
WGH30CA	45	6	16	60	40	10	40	70	97.4	20.25	6	12	M8x10	8.5	9.5	13.8	28	26	14	12	9	80	20	M8x25	48.5	71.87	0.66	0.53	0.53	0.88	4.47				
WGH30HA							60	93	120.4	21.75															58.6	93.99	0.88	0.92	0.92	1.16					
WGH35CA	55	7.5	18	70	50	10	50	80	112.4	20.6	7	12	M8x12	10.2	16	19.6	34	29	14	12	9	80	20	M8x25	64.6	93.88	1.16	0.81	0.81	1.45	6.30				
WGH35HA							72	105.8	138.2	22.5															77.9	122.77	1.54	1.40	1.40	1.92					
WGH45CA	70	9.5	20.5	86	60	13	60	97	139.4	23	10	12.9	M10x17	16	18.5	30.5	45	38	20	17	14	105	22.5	M12x35	103.8	146.71	1.98	1.55	1.55	2.73	10.41				
WGH45HA							80	128.8	171.2	28.9															125.3	191.85	2.63	2.68	2.68	3.61					
WGH55CA	80	13	23.5	100	75	12.5	75	117.7	166.7	27.35	11	12.9	M12x18	17.5	22	29	53	44	23	20	16	120	30	M14x45	153.2	211.23	3.69	2.64	2.64	4.17	15.08				
WGH55HA							95	155.8	204.8	36.4															184.9	276.23	4.88	4.57	4.57	5.49					
WGH65CA	90	15	31.5	126	76	25	70	144.2	200.2	43.1	14	12.9	M16x20	25	15	15	63	53	26	22	18	150	35	M16x50	213.2	287.48	6.65	4.27	4.27	7.00	21.18				
WGH65HA							120	203.6	259.6	47.8															277.8	420.17	9.38	7.38	7.38	9.82					

Note : 1 kgf = 9.81 N



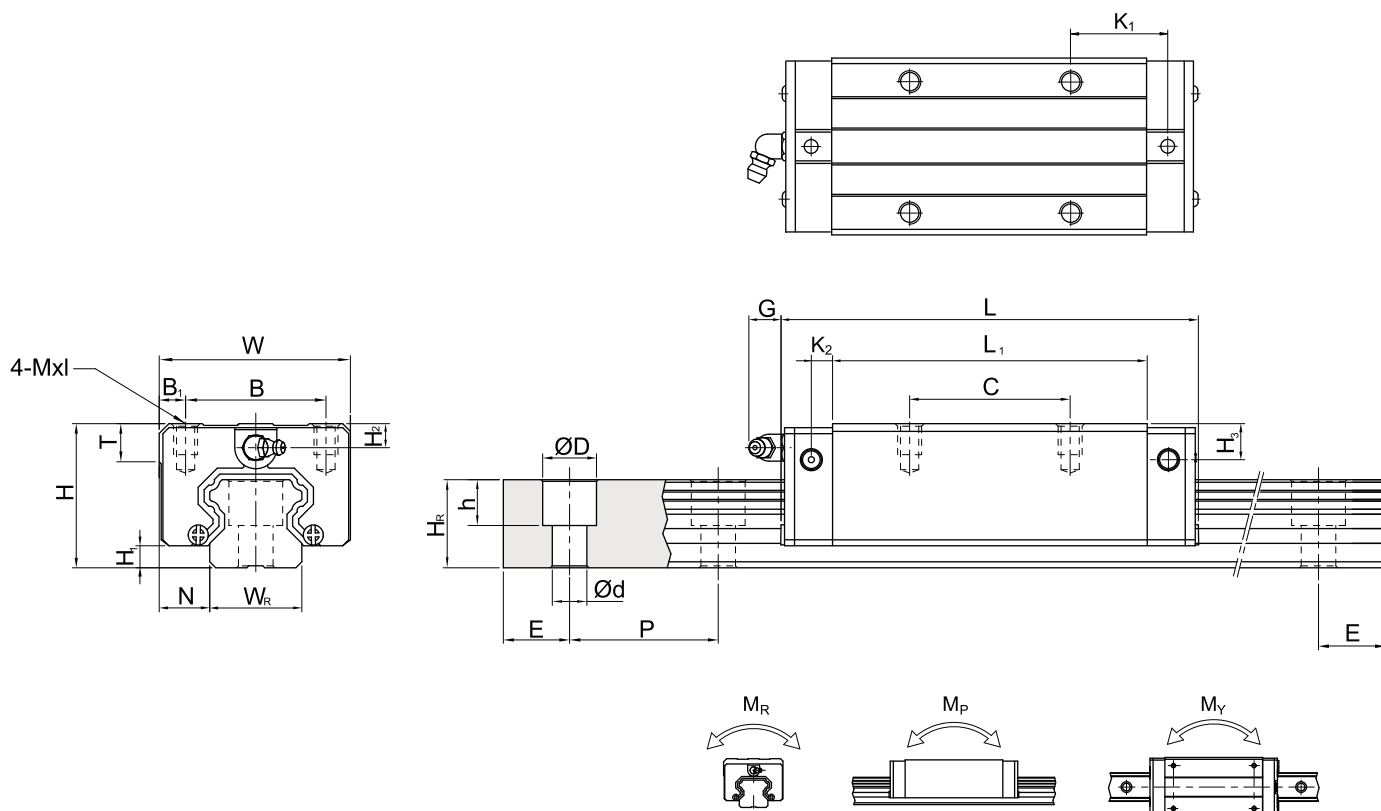
2) WGW-CC/WGW-HC



Número do modelo	Dimensões da montagem (mm)		Dimensões do bloco (mm)													Dimensões do trilho (mm)							Parafuso de montagem para o trilho (mm)	Capacidade de carga dinâmica básica C (kN)	Capacidade de carga estática básica C <sub>0</sub> (kN)	Momento nominal estático			Peso				
	H	H <sub>1</sub>	N	W	B	B <sub>1</sub>	C	L <sub>1</sub>	L	K <sub>1</sub>	K <sub>2</sub>	G	M	T	T <sub>1</sub>	T <sub>2</sub>	H <sub>2</sub>	H <sub>3</sub>	W <sub>R</sub>	H <sub>R</sub>	D	h				d	P	E	M <sub>R</sub> (kN-m)	M <sub>P</sub> (kN-m)	M <sub>Y</sub> (kN-m)	Bloco (kg)	Trilho (kg/m)
	WGW15CC	24	4.3	16	47	38	4.5	30	39.4	61.4	8	4.85	5.3	M5	6	8.9	6.95	3.95	3.7	15	15	7.5				5.3	4.5	60	20	M4x16	14.7	23.47	0.12
WGW20CC	30	4.6	21.5	63	53	5	40	50.5	77.5	10.25	6	12	M6	8	10	9.5	6	6	20	17.5	9.5	8.5	6	60	20	M5x16	27.1	36.68	0.27	0.20	0.20	0.40	2.21
WGW20HC								65.2	92.2	17.6																							
WGW25CC	36	5.5	23.5	70	57	6.5	45	58	84	10.7	6	12	M8	8	14	10	6	5	23	22	11	9	7	60	20	M6x20	34.9	52.82	0.42	0.33	0.33	0.59	3.21
WGW25HC								78.6	104.6	21																							
WGW30CC	42	6	31	90	72	9	52	70	97.4	14.25	6	12	M10	8.5	16	10	6.5	10.8	28	26	14	12	9	80	20	M8x25	48.5	71.87	0.66	0.53	0.53	1.09	4.47
WGW30HC								93	120.4	25.75																							
WGW35CC	48	7.5	33	100	82	9	62	80	112.4	14.6	7	12	M10	10.1	18	13	9	12.6	34	29	14	12	9	80	20	M8x25	64.6	93.88	1.16	0.81	0.81	1.56	6.30
WGW35HC								105.8	138.2	27.5																							
WGW45CC	60	9.5	37.5	120	100	10	80	97	139.4	13	10	12.9	M12	15.1	22	15	8.5	20.5	45	38	20	17	14	105	22.5	M12x35	103.8	146.71	1.98	1.55	1.55	2.79	10.41
WGW45HC								128.8	171.2	28.9																							
WGW55CC	70	13	43.5	140	116	12	95	117.7	166.7	17.35	11	12.9	M14	17.5	26.5	17	12	19	53	44	23	20	16	120	30	M14x45	153.2	211.23	3.69	2.64	2.64	4.52	15.08
WGW55HC								155.8	204.8	36.4																							
WGW65CC	90	15	53.5	170	142	14	110	144.2	200.2	23.1	14	12.9	M16	25	37.5	23	15	15	63	53	26	22	18	150	35	M16x50	213.2	287.48	6.65	4.27	4.27	9.17	21.18
WGW65HC								203.6	259.6	52.8																							

Note : 1 kgf = 9.81 N

3) GL-CA / WGL-HA

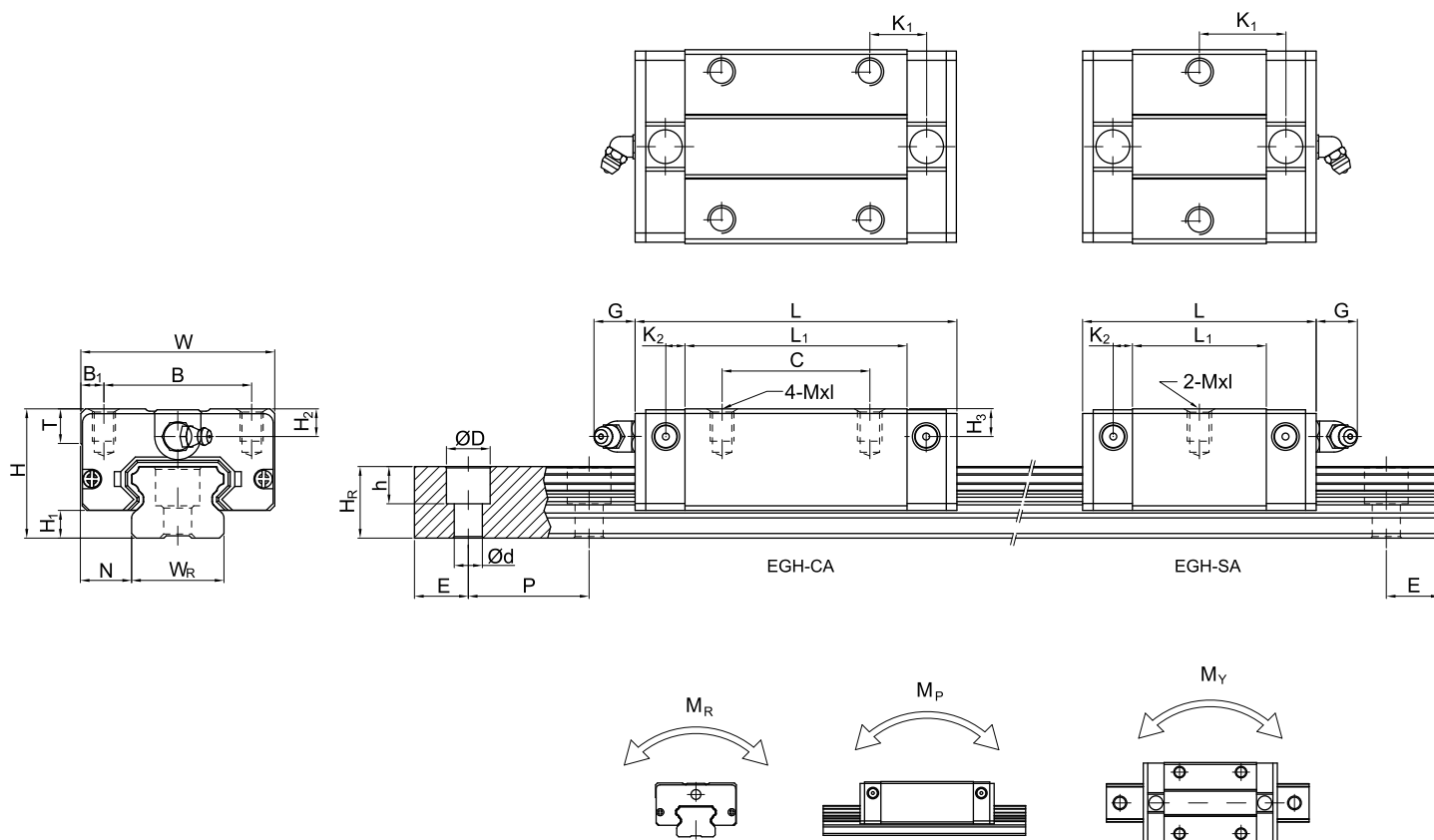


Número do modelo	Dimensões da montagem (mm)			Dimensões do bloco (mm)										Dimensões do trilho (mm)					Parafuso de montagem para o trilho (mm)	Capacidade de carga dinâmica C (kN)	Capacidade de carga estática básica C <sub>0</sub> (kN)	Momento nominal estático			Peso						
	H	H <sub>1</sub>	N	W	B	B <sub>1</sub>	C	L <sub>1</sub>	L	K <sub>1</sub>	K <sub>2</sub>	G	Mxl	T	H <sub>2</sub>	H <sub>3</sub>	W <sub>R</sub>	H <sub>R</sub>				D	h	d	P	E	M <sub>R</sub>	M <sub>P</sub>	M <sub>Y</sub>	Bloco	Trilho
	kgf	kgf	kgf	mm	mm	mm	mm	mm	mm	mm	mm	mm	mm	mm	mm	mm	mm	mm				mm	mm	mm	mm	mm	kgf	kgf	kgf	kg	kg/m
WGL15CA	24	4.3	9.5	34	26	4	26	39.4	61.4	10	4.85	5.3	M4x4	6	3.95	3.7	15	15	7.5	5.3	4.5	60	20	M4x16	14.7	23.47	0.12	0.10	0.10	0.14	1.45
WGL25CA	36	5.5	12.5	48	35	6.5	35	58	84	15.7	6	12	M6x6	8	6	5	23	22	11	9	7	60	20	M6x20	34.9	52.82	0.42	0.33	0.33	0.42	3.21
WGL25HA							50	78.6	104.6	18.5																					
WGL30CA	42	6	16	60	40	10	40	70	97.4	20.25	6	12	M8x10	8.5	6.5	10.8	28	26	14	12	9	80	20	M8x25	48.5	71.87	0.66	0.53	0.53	0.78	4.47
WGL30HA							60	93	120.4	21.75																					
WGL35CA	48	7.5	18	70	50	10	50	80	112.4	20.6	7	12	M8x12	10.2	9	12.6	34	29	14	12	9	80	20	M8x25	64.6	93.88	1.16	0.81	0.81	1.14	6.30
WGL35HA							72	105.8	138.2	22.5																					
WGL45CA	60	9.5	20.5	86	60	13	60	97	139.4	23	10	12.9	M10x17	16	8.5	20.5	45	38	20	17	14	105	22.5	M12x35	103.8	146.71	1.98	1.55	1.55	2.08	10.41
WGL45HA							80	128.8	171.2	28.9																					
WGL55CA	70	13	23.5	100	75	12.5	75	117.7	166.7	27.35	11	12.9	M12x18	17.5	12	19	53	44	23	20	16	120	30	M14x45	153.2	211.23	3.69	2.64	2.64	3.25	15.08
WGL55HA							95	155.8	204.8	36.4																					

Note : 1 kgf = 9.81 N

## 2-2-13 Dimensões para Série GG

## 1) GGH-SA/GGH-CA



Número do Modelo	Dimensões da Montagem (mm)		Dimensões do Bloco (mm)														Dimensões do trilho (mm)					Parafuso de montagem para trilho (mm)	Classificação de Carga Dinâmica Básica C(kN)	Classificação de Carga Estática Básica C <sub>0</sub> (kN)	Momento Nominal Estático			Peso			
	H	H <sub>1</sub>	N	W	B	B <sub>1</sub>	C	L <sub>1</sub>	L	K <sub>1</sub>	K <sub>2</sub>	G	Mxl	T	H <sub>2</sub>	H <sub>3</sub>	W <sub>R</sub>	H <sub>R</sub>	D	h	d				P	E	M <sub>R</sub>	M <sub>P</sub>	M <sub>Y</sub>	kg	kg/m
GGH15SA	24	4.5	9.5	34	26	4	-	23.1	40.1	14.8	3.5	5.7	M4x6	6	5.5	6	15	12.5	6	4.5	3.5	60	20	M3x16	5.35	9.40	0.08	0.04	0.04	0.09	1.25
GGH15CA							26	39.8	56.8	10.15														M3x16	7.83	16.19	0.13	0.10	0.10	0.15	
GGH20SA	28	6	11	42	32	5	-	29	50	18.75	4.15	12	M5x7	7.5	6	6	20	15.5	9.5	8.5	6	60	20	M5x16	7.23	12.74	0.13	0.06	0.06	0.15	2.08
GGH20CA							32	48.1	69.1	12.3														M5x16	10.31	21.13	0.22	0.16	0.16	0.24	
GGH25SA	33	7	12.5	48	35	6.5	-	35.5	59.1	21.9	4.55	12	M6x9	8	8	8	23	18	11	9	7	60	20	M6x20	11.40	19.50	0.23	0.12	0.12	0.25	2.67
GGH25CA							35	59	82.6	16.15														M6x20	16.27	32.40	0.38	0.32	0.32	0.41	
GGH30SA	42	10	16	60	40	10	-	41.5	69.5	26.75	6	12	M8x12	9	8	9	28	23	11	9	7	80	20	M6x25	16.42	28.10	0.40	0.21	0.21	0.45	4.35
GGH30CA							40	70.1	98.1	21.05														M6x25	23.70	47.46	0.68	0.55	0.55	0.76	
GGH35SA	48	11	18	70	50	10	-	45	75	28.5	7	12	M8x12	10	8.5	8.5	34	27.5	14	12	9	80	20	M8x25	22.66	37.38	0.56	0.31	0.31	0.66	6.14
GGH35CA							50	78	108	20														M8x25	33.35	64.84	0.98	0.69	0.69	1.13	

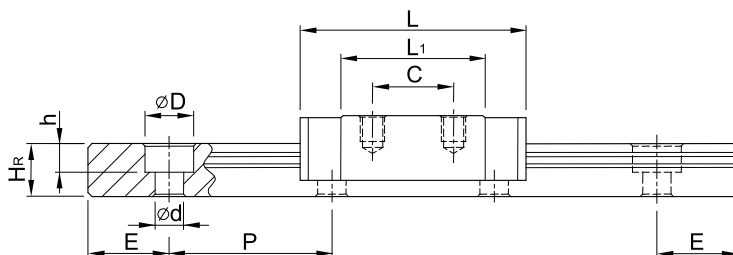
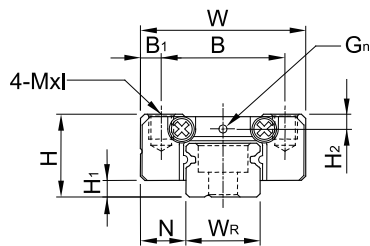
Note : 1 kgf = 9.81 N



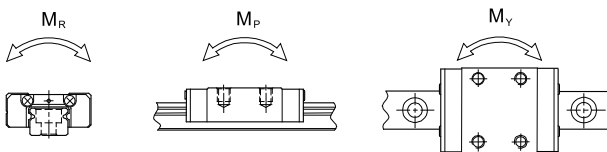
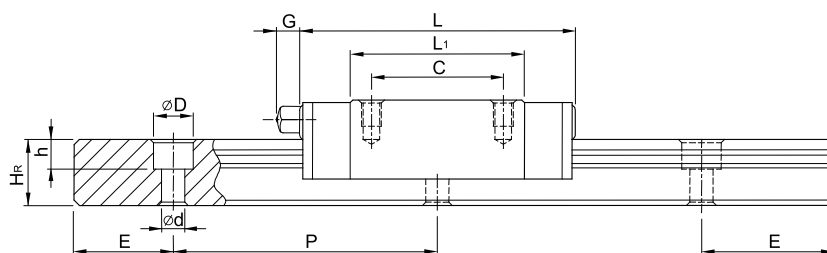
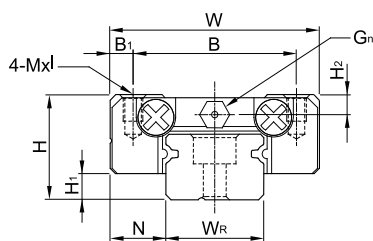
## 2-3-12 Dimensões para a Série MGN/MGW

## 1) MGN-C/MGN-H

## MGN7, MGN9, MGN12



## MGN15

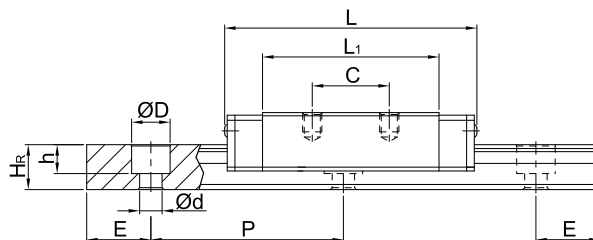
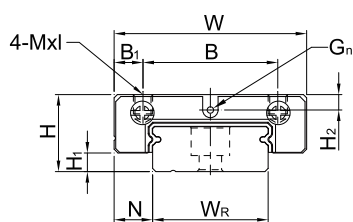


Número do modelo	Dimensões de montagem (mm)		Dimensões do Bloco (mm)										Dimensões do Trilho (mm)					Parafuso de Montagem para o Trilho (mm)	Classificação Básica de Carga Dinâmica C (kN)	Classificação Básica de Carga Estática C <sub>0</sub> (kN)	Momento Estático Avaliado			Peso				
	H	H <sub>1</sub>	N	W	B	B <sub>1</sub>	C	L <sub>1</sub>	L	G	G <sub>1</sub>	Mxl	H <sub>2</sub>	W <sub>R</sub>	H <sub>R</sub>	D	h				d	P	E	M <sub>R</sub>	M <sub>P</sub>	M <sub>Y</sub>	kg	kg/m
	N-m	N-m	N-m	kg	kg/m																							
MGN7C	8	1.5	5	17	12	2.5	8	13.5	22.5	-	Ø1.2	M2x2.5	1.5	7	4.8	4.2	2.3	2.4	15	5	M2x6	0.98	1.24	4.70	2.84	2.84	0.010	0.22
MGN7H	13	21.8	30.8																		1.37	1.96	7.64	4.80	4.80	0.015		
MGN9C	10	2	5.5	20	15	2.5	10	18.9	28.9	-	Ø1.4	M3x3	1.8	9	6.5	6	3.5	3.5	20	7.5	M3x8	1.86	2.55	11.76	7.35	7.35	0.016	0.38
MGN9H	16	29.9	39.9																		2.55	4.02	19.60	18.62	18.62	0.026		
MGN12C	13	3	7.5	27	20	3.5	15	21.7	34.7	-	Ø2	M3x3.5	2.5	12	8	6	4.5	3.5	25	10	M3x8	2.84	3.92	25.48	13.72	13.72	0.034	0.65
MGN12H	20	32.4	45.4																		3.72	5.88	38.22	36.26	36.26	0.054		
MGN15C	16	4	8.5	32	25	3.5	20	26.7	42.1	-	Ø2.5	M3x4	3	15	10	6	4.5	3.5	40	15	M3x10	4.61	5.59	45.08	21.56	21.56	0.059	1.06
MGN15H	25	43.4	58.8							4.5	M3	M3x4	3	15	10	6	4.5	3.5	40	15	M3x10	6.37	9.11	73.50	57.82	57.82	0.092	

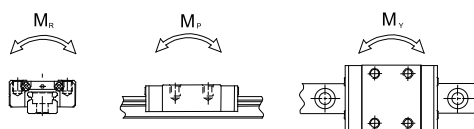
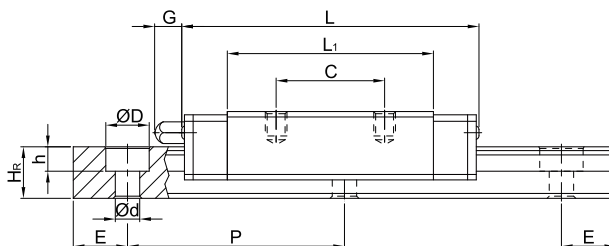
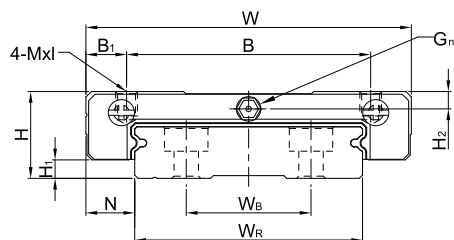
Note : 1 kgf = 9.81 N

2) MGW-C/MGW-H

MGW7, MGW9, MGW12



MGW15



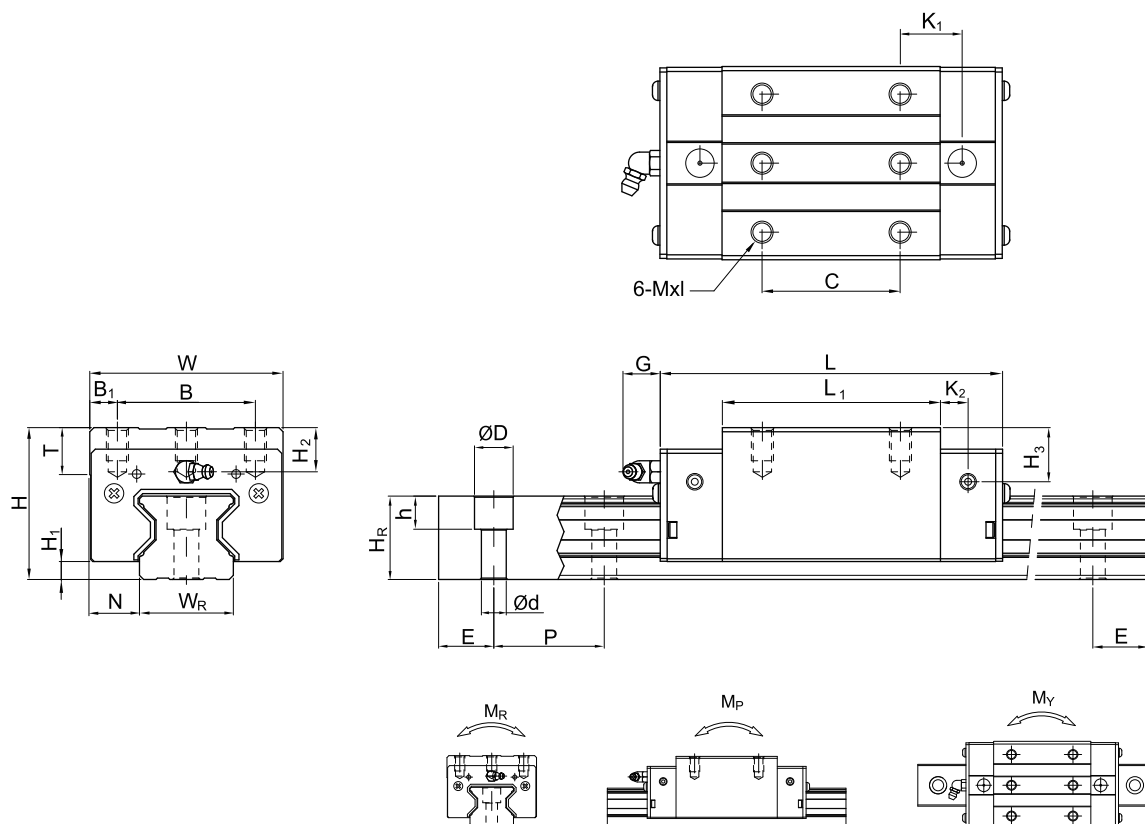
Número do Modelo	Dimensões de Montagem (mm)		Dimensões do Bloco (mm)										Dimensões do Trilho (mm)						Parafuso de Montagem para Trilho (mm)	Classificação Básica de Carga Dinâmica C (kN)	Classificação Básica de Carga Estática Co (kN)	Momento Estático Avaliado			Peso				
	H	H1	N	W	B	B1	C	L1	L	G	Gn	Mxl	H2	WR	WB	Hr	D	h				d	P	E	MR	MP	MY	kg	kg/m
MGW7C	9	1.9	5.5	25	19	3	10	21	31.2	-	Ø1.2	M3x3	1.85	14	-	5.2	6	3.2	3.5	30	10	M3x6	1.37	2.06	15.70	7.14	7.14	0.020	0.51
MGW7H							19	30.8	41													1.77	3.14	23.45	15.53	15.53	0.029		
MGW9C	12	2.9	6	30	21	4.5	12	27.5	39.3	-	Ø1.2	M3x3	2.4	18	-	7	6	4.5	3.5	30	10	M3x8	2.75	4.12	40.12	18.96	18.96	0.040	0.91
MGW9H					23	3.5	24	38.5	50.7																				
MGW12C	14	3.4	8	40	28	6	15	31.3	46.1	-	Ø1.2	M3x3.6	2.8	24	-	8.5	8	4.5	4.5	40	15	M4x8	3.92	5.59	70.34	27.80	27.80	0.071	1.49
MGW12H					28	45.6	60.4																						
MGW15C	16	3.4	9	60	45	7.5	20	38	54.8	-	M3	M4x4.2	3.2	42	23	9.5	8	4.5	4.5	40	15	M4x10	6.77	9.22	199.34	56.66	56.66	0.143	2.86
MGW15H					35	57	73.8																						

Note : 1 kgf = 9.81 N



## 2-4-13 Dimensões para série BG

## 1) BGH-CA/BGH-HA

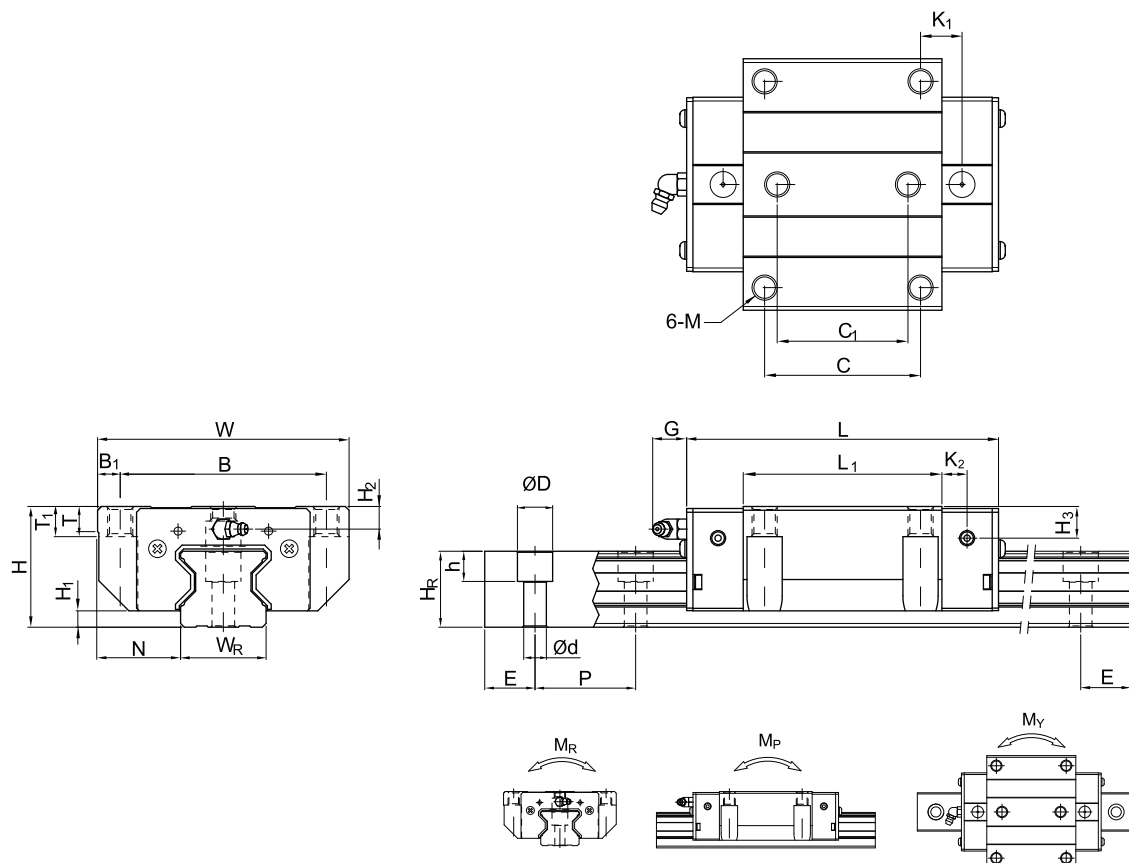


Número do modelo	Dimensões da montagem (mm)		Dimensões do bloco (mm)													Dimensões do trilho (mm)					Parafuso de montagem para trilho (mm)	Classificação de Carga Dinâmica Básica C(kN)	Classificação de Carga Estática Básica C <sub>0</sub> (kN)	Momento Estático Classificado			Peso				
	H	H <sub>1</sub>	N	W	B	B <sub>1</sub>	C	L <sub>1</sub>	L	K <sub>1</sub>	K <sub>2</sub>	G	Mxl	T	H <sub>2</sub>	H <sub>3</sub>	W <sub>R</sub>	H <sub>R</sub>	D	h				d	P	E	M <sub>R</sub>	M <sub>P</sub>	M <sub>Y</sub>	Bloco	Trilho
	kg	kg	kg	kg	kg	kg	kg	kg	kg	kg	kg	kg	kg	kg	kg	kg	kg	kg	kg	kg				kg	kg	kg	kg	kg	kg	kg	kg
BGH15CA	28	4	9.5	34	26	4	26	45	68	13.4	4.7	5.3	M4 x 8	6	7.6	10.1	15	16.5	7.5	5.7	4.5	30	20	M4 x16	11.3	24	0.311	0.173	0.173	0.20	1.8
BGH20CA	34	5	12	44	32	6	36	57.5	86	15.8																					
BGH20HA							50	77.5	106	18.8	6	5.3	M5 x 8	8	8.3	8.3	20	21	9.5	8.5	6	30	20	M5 x20	26.9	63	0.872	0.837	0.837	0.53	2.76
BGH25CA	40	5.5	12.5	48	35	6.5	35	64.5	97.9	20.75																					
BGH25HA							50	81	114.4	21.5	7.25	12	M6 x 8	9.5	10.2	10	23	23.6	11	9	7	30	20	M6 x20	33.9	73.4	0.975	0.991	0.991	0.75	3.08
BGH30CA	45	6	16	60	40	10	40	71	109.8	23.5																					
BGH30HA							60	93	131.8	24.5	8	12	M8 x10	9.5	9.5	10.3	28	28	14	12	9	40	20	M8 x25	48.1	105	1.846	1.712	1.712	1.16	4.41
BGH35CA	55	6.5	18	70	50	10	50	79	124	22.5																					
BGH35HA							72	106.5	151.5	25.25	10	12	M8 x12	12	16	19.6	34	30.2	14	12	9	40	20	M8 x25	73.1	142	2.93	2.6	2.6	2.06	6.06
BGH45CA	70	8	20.5	86	60	13	60	106	153.2	31																					
BGH45HA							80	139.8	187	37.9	10	12.9	M10x17	16	20	24	45	38	20	17	14	52.5	22.5	M12 x35	116	230.9	6.33	5.47	5.47	4.13	9.97
BGH55CA	80	10	23.5	100	75	12.5	75	125.5	183.7	37.75																					
BGH55HA							95	173.8	232	51.9	12.5	12.9	M12x18	17.5	22	27.5	53	44	23	20	16	60	30	M14 x45	167.8	348	11.15	10.25	10.25	6.68	13.98
BGH65CA	90	12	31.5	126	76	25	70	160	232	60.8																					
BGH65HA							120	223	295	67.3	15.8	12.9	M16 x20	25	15	15	63	53	26	22	18	75	35	M16x50	275.3	572.7	22.55	22.17	22.17	12.13	20.22

Nota:

- $kgf = 9,81$
- NA carga dinâmica teórica classificada é C100R. Se necessário, a fórmula de conversão para C50R é a seguinte:  $C50R = 1,23 \times C100$

2) BGW-CC/BGW-HC

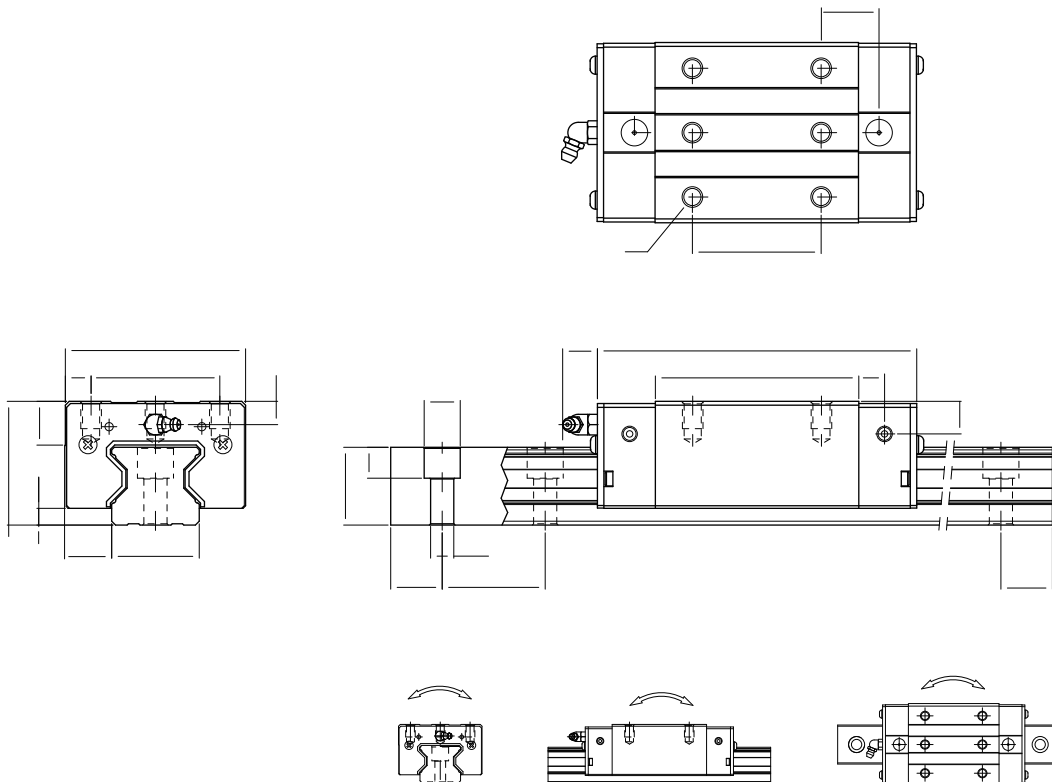


Número do modelo	Dimensões da montagem (mm)		Dimensões do bloco (mm)																			Dimensões do trilho (mm)										Parafuso de montagem para trilho (mm)	Classificação de Carga Dinâmica Básica C(kN)	Classificação de Carga Estática Básica C <sub>0</sub> (kN)	Momento Estático Classificado			Peso	
	H	H <sub>1</sub>	N	W	B	B <sub>1</sub>	C	C <sub>1</sub>	L <sub>1</sub>	L	K <sub>1</sub>	K <sub>2</sub>	G	M	T	T <sub>1</sub>	H <sub>2</sub>	H <sub>3</sub>	W <sub>R</sub>	H <sub>R</sub>	D	h	d	P	E	M <sub>R</sub> (kN-m)	M <sub>P</sub> (kN-m)	M <sub>Y</sub> (kN-m)	Bloco (kg)	Trilho (kg/m)									
BGW15CC	24	4	16	47	38	4.5	30	26	45	68	11.4	4.7	5.3	M5	6	6.95	3.6	6.1	15	16.5	7.5	5.7	4.5	30	20	M4x16	11.3	24	0.311	0.173	0.173	0.22	1.8						
BGW20CC	30	5	21.5	63	53	5	40	35	57.5	86	13.8	6	5.3	M6	8	10	4.3	4.3	20	21	9.5	8.5	6	30	20	M5x20	21.3	46.7	0.647	0.46	0.46	0.47	2.76						
BGW20HC									77.5	106	23.8																												
BGW25CC	36	5.5	23.5	70	57	6.5	45	40	64.5	97.9	15.75	7.25	12	M8	9.5	10	6.2	6	23	23.6	11	9	7	30	20	M6x20	27.7	57.1	0.758	0.605	0.605	0.72	3.08						
BGW25HC									81	114.4	24																												
BGW30CC	42	6	31	90	72	9	52	44	71	109.8	17.5	8	12	M10	9.5	10	6.5	7.3	28	28	14	12	9	40	20	M8x25	39.1	82.1	1.445	1.06	1.06	1.16	4.41						
BGW30HC									93	131.8	28.5																												
BGW35CC	48	6.5	33	100	82	9	62	52	79	124	16.5	10	12	M10	12	13	9	12.6	34	30.2	14	12	9	40	20	M8x25	57.9	105.2	2.17	1.44	1.44	1.75	6.06						
BGW35HC									106.5	151.5	30.25																												
BGW45CC	60	8	37.5	120	100	10	80	60	106	153.2	21	10	12.9	M12	14	15	10	14	45	38	20	17	14	52.5	22.5	M12x35	92.6	178.8	4.52	3.05	3.05	3.43	9.97						
BGW45HC									139.8	187	37.9																												
BGW55CC	70	10	43.5	140	116	12	95	70	125.5	183.7	27.75	12.5	12.9	M14	16	17	12	17.5	53	44	23	20	16	60	30	M14x45	130.5	252	8.01	5.4	5.4	5.43	13.98						
BGW55HC									173.8	232	51.9																												
BGW65CC	90	12	53.5	170	142	14	110	82	160	232	40.8	15.8	12.9	M16	22	23	15	15	63	53	26	22	18	75	35	M16x50	213	411.6	16.20	11.59	11.59	11.63	20.22						
BGW65HC									223	295	72.3																												

Nota:

- $kgf = 9,81$
- NA carga dinâmica teórica classificada é C100R. Se necessário, a fórmula de conversão para C50R é a seguinte:  $C50R = 1,23 \times C100R$

3) BGL-CA/BGL-HA



Número do modelo	Dimensões da montagem (mm)			Dimensões do bloco (mm)													Dimensões do trilho (mm)							Parafuso de montagem para trilho (mm)	Classificação de Carga Dinâmica Básica C(kN)	Classificação de Carga Estática Básica C <sub>0</sub> (kN)	Momento Estático Classificado			Peso	
	H	H <sub>1</sub>	N	W	B	B <sub>1</sub>	C	L <sub>1</sub>	L	K <sub>1</sub>	K <sub>2</sub>	G	MxI	T	H <sub>2</sub>	H <sub>3</sub>	W <sub>R</sub>	H <sub>R</sub>	D	h	d	P	E				M <sub>R</sub>	M <sub>P</sub>	M <sub>Y</sub>	Bloco	Trilho
	kgf	kgf	kgf	mm	mm	mm	mm	mm	mm	mm	mm	mm	mm	mm	mm	mm	mm	mm	mm	mm	mm	mm	mm				kgf	kgf	kgf	kg	kg/m
BGL15CA	24	4	9.5	34	26	4	26	45	68	13.4	4.7	5.3	M4X5.5	6	3.6	6.1	15	16.5	7.5	5.7	4.5	30	20	M4x16	11.3	24	0.311	0.173	0.173	0.15	1.8
BGL20CA	30	5	12	44	32	6	36	57.5	86	15.8	6	5.3	M5X6	8	4.3	4.3	20	21	9.5	8.5	6	30	20	M5x20	21.3	46.7	0.647	0.46	0.46	0.32	2.76
BGL20HA							50	77.5	106	18.8															26.9	63	0.872	0.837	0.837	0.42	
BGL25CA	36	5.5	12.5	48	35	6.5	35	64.5	97.9	20.75	7.25	12	M6x8	9.5	6.2	6	23	23.6	11	9	7	30	20	M6x20	27.7	57.1	0.758	0.605	0.605	0.51	3.08
BGL25HA							50	81	114.4	21.5															33.9	73.4	0.975	0.991	0.991	0.63	
BGL30CA	42	6	16	60	40	10	40	71	109.8	23.5	8	12	M8x10	9.5	6.5	7.3	28	28	14	12	9	40	20	M8x25	39.1	82.1	1.445	1.06	1.06	0.80	4.41
BGL30HA							60	93	131.8	24.5															48.1	105	1.846	1.712	1.712	1.03	
BGL35CA	48	6.5	18	70	50	10	50	79	124	22.5	10	12	M8x12	12	9	12.6	34	30.2	14	12	9	40	20	M8x25	57.9	105.2	2.17	1.44	1.44	1.27	6.06
BGL35HA							72	106.5	151.5	25.25															73.1	142	2.93	2.6	2.6	1.65	
BGL45CA	60	8	20.5	86	60	13	60	106	153.2	31	10	12.9	M10x17	16	10	14	45	38	20	17	14	52.5	22.5	M12x35	92.6	178.8	4.52	3.05	3.05	2.47	9.97
BGL45HA							80	139.8	187	37.9															116	230.9	6.33	5.47	5.47	3.20	
BGL55CA	70	10	23.5	100	75	12.5	75	125.5	183.7	37.75	12.5	12.9	M12x18	17.5	12	17.5	53	44	23	20	16	60	30	M14x45	130.5	252	8.01	5.4	5.4	3.91	13.98
BGL55HA							95	173.8	232	51.9															167.8	348	11.15	10.25	10.25	5.32	

Nota:

- 1 kgf = 9.81
- Na carga dinâmica teórica classificada é C100R. Se necessário, a fórmula de conversão para C50R é a seguinte: C50R = 1.23 x C100R



WWW.WGBAUTOMACAO.COM.BR

**Matriz**

SP-079, 6226 - Jardim Independência -  
Salto / SP  
(11) 4027-0630  
(11) 93236-0198  
vendas@wgbautomacao.com.br

**Filial**

Florentina Pereira Jasper, Nº 624 -Porto  
Grande - Araquari / SC  
47) 3511-7882  
(11) 93236-0198  
vendas@wgbautomacao.com.br